

<b>Dati generali</b>		
Comune di Vigo di Fassa	Località: Valació	
C.C. Vigo di Fassa	P.ed 374	
<b>Analisi</b>		
1. Tipologia Funzionale	Tabià de mont	
2. Epoca di costruzione	Ristrutt. 1998	
3. Uso attuale	Uso abitativo	
4. Grado di utilizzo	Temporaneo	
5. Caratteristiche edificio	Tipo costruttivo	Legno a blockbau
	Volume	
	Elementi in aggetto	1 poggiolo
	Tetto	Con trave di colmo
	Manto di copertura	Lamiera
	Accessori tetto	1 comignolo, 1 pannello
	Serramenti fori	Legno
	Finiture intonaco	
Particolari di pregio		
6. Tipologia architettonica	Modificata	
7. Stato conservazione	Buono	
8. Pertinenze	Verde	A verde recintato
	Auto	
	Altri manufatti di servizio	
9. Reti tecnologiche	Acqua	Assente
	Acque reflue	Assente
10. Viabilità	Accesso all'area	Sentiero
	Accesso all'edificio	Sentiero
11. Legislazione (vincoli)		
<b>Progetto</b>		
1. Categoria di intervento	MANUTENZIONE STRAORDINARIA	
2. Note:	<p>Interferenza con il SIC Latemar Cod IT3120106.                      Gli interventi devo rispettare le seguenti prescrizioni previste dalla relazione di incidenza ambientale allegata al PRG:</p> <ul style="list-style-type: none"> <li>- Non devono essere previsti approvvigionamenti idrici ne nuova viabilità;</li> <li>- La realizzazione di eventuali servizi igienici e relativi scarichi sono subordinati all'esito di una specifica valutazione di incidenza da redigere in fase progettuale. Lo smaltimento delle acque reflue è ammesso solo con il metodo della fitodepurazione tramite "imhof" o tramite fosse a tenuta;</li> <li>- La sistemazione delle pertinenza esterne deve mantenere il rapporto diretto con l'ambiente naturale salvaguardando le aree a prato. È da evitare la coltivazione ad orto.</li> <li>- I lavori non possono essere realizzati nel periodo tardo primaverile per evitare il possibile disturbo alla fauna.</li> </ul>	

Documentazione fotografica



Nord



Est



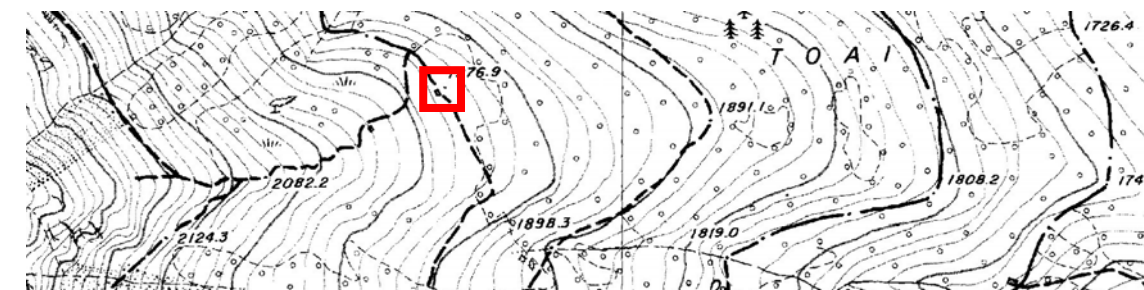
Sud



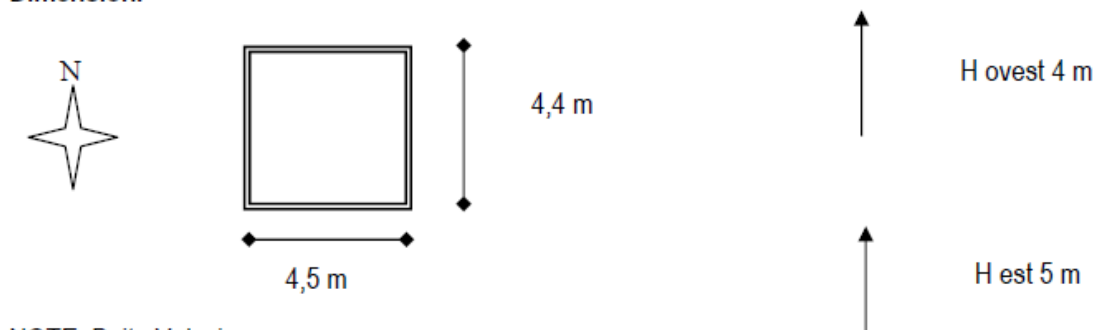
Ovest

Carta tecnica (1:10.000)

N°foglio 099141 (CTP 1.1/93)



Dimensioni



NOTE: Baita Valacia