

Dati generali		
Comune di Vigo di Fassa	Località: Valació	
C.C. Vigo di Fassa	P.ed 375	
Analisi		
1. Tipologia Funzionale	Tabià de mont	
2. Epoca di costruzione	Anteriore 1860	
3. Uso attuale		
4. Grado di utilizzo	In abbandono	
5. Caratteristiche edificio	Tipo costruttivo	Legno a blockbau
	Volume	
	Elementi in aggetto	
	Tetto	Con trave di colmo
	Manto di copertura	Scandole
	Accessori tetto	
	Serramenti fori	
	Finiture intonaco	
Particolari di pregio		
6. Tipologia architettonica	Originale	
7. Stato conservazione	Scadente	
8. Pertinenze	Verde	A verde aperto
	Auto	
	Altri manufatti di servizio	
9. Reti tecnologiche	Acqua	Assente
	Acque reflue	Assente
10. Viabilità	Accesso all'area	Sentiero
	Accesso all'edificio	Sentiero
11. Legislazione (vincoli)		
Progetto		
1. Categoria di intervento	MANUTENZIONE STRAORDINARIA	
2. Note:	<p>Interferenza con il SIC Latemar Cod IT3120106. Gli interventi devo rispettare le seguenti prescrizioni previste dalla relazione di incidenza ambientale allegata al PRG:</p> <ul style="list-style-type: none"> - Non devono essere previsti approvvigionamenti idrici ne nuova viabilità; - La realizzazione di eventuali servizi igienici e relativi scarichi sono subordinati all'esito di una specifica valutazione di incidenza da redigere in fase progettuale. Lo smaltimento delle acque reflue è ammesso solo con il metodo della fitodepurazione tramite "imhof" o tramite fosse a tenuta; - La sistemazione delle pertinenza esterne deve mantenere il rapporto diretto con l'ambiente naturale salvaguardando le aree a prato. È da evitare la coltivazione ad orto. - I lavori non possono essere realizzati nel periodo tardo primaverile per evitare il possibile disturbo alla fauna.. 	

Documentazione fotografica



Nord



Est



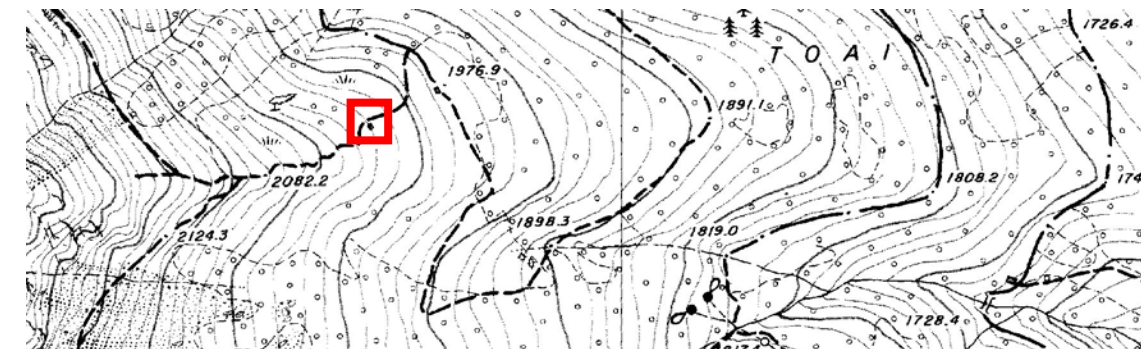
Sud



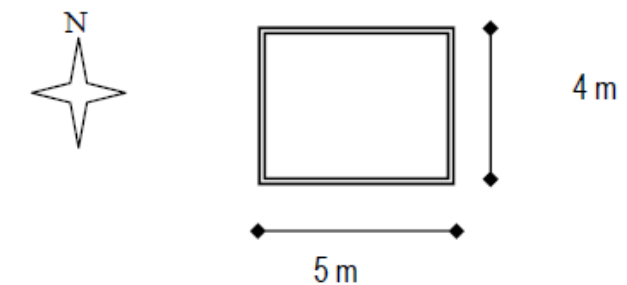
Ovest

Carta tecnica (1:10.000)

N° foglio 099141 (CTP 1.1/93)



Dimensioni



NOTE: