

Dati generali		
Comune di Vigo di Fassa C.C. Vigo di Fassa	Località: Roncon P.ed n°430	
Analisi		
1. Tipologia Funzionale	Ciajaa da mont	
2. Epoca di costruzione	Dopo 1945	
3. Uso attuale	Abitativo	
4. Grado di utilizzo	In uso temporaneo	
5. Caratteristiche edificio	Tipo costruttivo	Misto pietra/legno, legno in assito
	Volume	
	Elementi in aggetto	Poggioli
	Tetto	Con trave di colmo
	Manto di copertura	Lamiera
	Accessori tetto	1 comignolo, 1 pannello
	Serramenti fori	Legno/ferro
	Finiture intonaco	A raso sasso e civile, legno tinteggiato
Particolari di pregio		
6. Tipologia architettonica	Modificata	
7. Stato conservazione	Buona	
8. Pertinenze	Verde	Aperto e recintato
	Auto	
	Altri manufatti di servizio	
9. Reti tecnologiche	Acqua	Rete potabile
	Acque reflue	Assente
10. Viabilità	Accesso all'area	Forestale
	Accesso all'edificio	Sentiero
11. Legislazione (vincoli)		
Progetto		
1. Categoria di intervento	RISTRUTTURAZIONE	
2. Note:	<p>Interferenza con il SIC Roncon Cod IT3120084. Gli interventi devo rispettare le seguenti prescrizioni previste dalla relazione di incidenza ambientale allegata al PRG:</p> <ul style="list-style-type: none"> - Non devono essere previsti approvvigionamenti idrici ne nuova viabilità; - La realizzazione di eventuali servizi igienici e relativi scarichi sono subordinati all'esito di una specifica valutazione di incidenza da redigere in fase progettuale. Lo smaltimento delle acque reflue è ammesso solo con il metodo della fitodepurazione tramite "imhof" o tramite fosse a tenuta; - La sistemazione delle pertinenza esterne deve mantenere il rapporto diretto con l'ambiente naturale salvaguardando le aree a prato. È da evitare la coltivazione ad orto. - I lavori non possono essere realizzati nel periodo tardo primaverile per evitare il possibile disturbo alla fauna. 	

Documentazione fotografica



Nord



Est



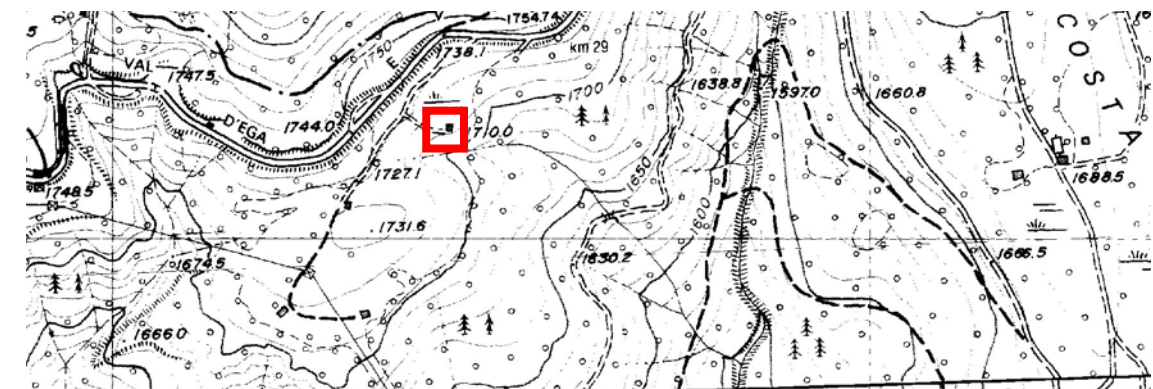
Sud



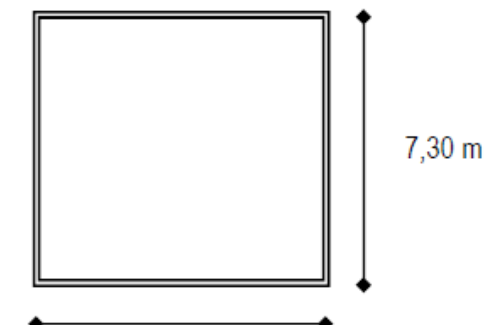
Ovest

Carta tecnica (1:10.000)

N° foglio 099146 (CTP 1.1/93)



Dimensioni



H n 6,00 m

NOTE:

7,90 m